



**Display grafico alfanumerico retroilluminato**  
**Tastiera meccanica ad alta resistenza 98 tasti 49**  
**PLU diretti per tabella (10 tabelle)**

**5 Tasti funzioni dirette Funzioni dirette 2x2 tasti**  
**configurabili (ad esempio liste stampa,**  
**programmazione articoli etc.)**

**Stampante / Etichettatrice termica ad alta**  
**risoluzione 60 mm (velocità fino a 140 mm / s)**  
**Stampa fino a due loghi su scontrino o etichetta**

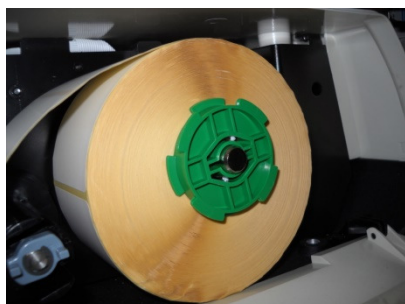
**10 formati di etichette completamente**  
**configurabili (60mm) Scontrino o Etichetta**  
**configurabile Memoria microprocessore ARM 4**  
**MB memoria RAM**

**Numero scontrini: 10.000 linee scontrini: 20.000**  
**Gestione Tracciabilità Gestione Valori Nutrizionali**  
**Layout Etichetta / Scontrino personalizzabile con**  
**software dedicato.**

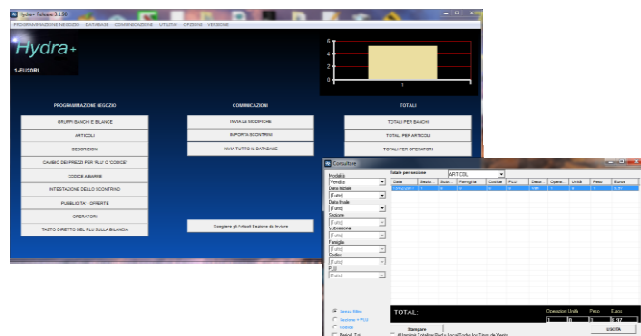
**Codici a barre: 14 Operatori: 14 Articoli: 10.000**  
**Porte di Comunicazione 1 porta Ethernet 1 porta**  
**RS232(DB9) Software Hydra+**



**DISPLAY GRAFICO**  
**ALFANUMERICO**  
**RETRO**  
**ILLUMINATO**  
**240X64 PIXEL**



**Stampante / Etichettatrice**  
**termica ad alta risoluzione**  
**dimensione max 60 mm**  
**(velocità fino a 140 mm/ s)**



**Software Hydra+ permette di inviare**  
**e ricevere la programmazione da una**  
**o piu bilance (RETE). Ricezione e**  
**analisi dei totali di giornata.**