



**Display grafico alfanumerico retroilluminato Tastiera meccanica ad alta resistenza 98 tasti 49 PLU diretti per tabella (10 tabelle)**

**5 Tasti funzioni dirette Funzioni dirette 2x2 tasti configurabili (ad esempio liste stampa, programmazione articoli etc.)**

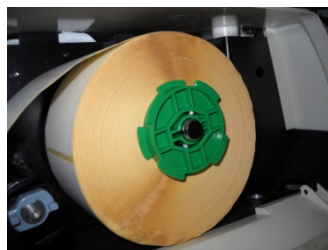
**Stampante / Etichettatrice termica ad alta risoluzione 80 mm (velocità fino a 140 mm / s) Stampa fino a due loghi su scontrino o etichetta**

**10 formati di etichette completamente configurabili (60mm) Scontrino o Etichetta configurabile Memoria microprocessore ARM 4 MB memoria RAM**

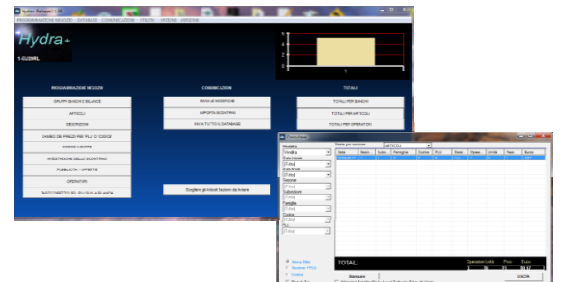
**Numero scontrini: 10.000 linee scontrini: 20.000 Gestione Tracciabilità Gestione Valori Nutrizionali Layout Etichetta / Codici a barre: 10 Operatori: 14 Articoli: 10.000 Porte di Comunicazione 1 porta Ethernet 1 porta RS232(DB9) Software Hydra+**



**DISPLAY GRAFICO  
ALFANUMERICO  
RETRO ILLUMINATO  
240X64 PIXEL**



**Stampante / Etichettatrice termica ad alta risoluzione dimensione max 80 mm (velocità fino a 140 mm/ s)**



**Software Hydra+ permette di inviare e ricevere la programmazione da una o più bilance (RETE). Ricezione e analisi dei totali di giornata.**